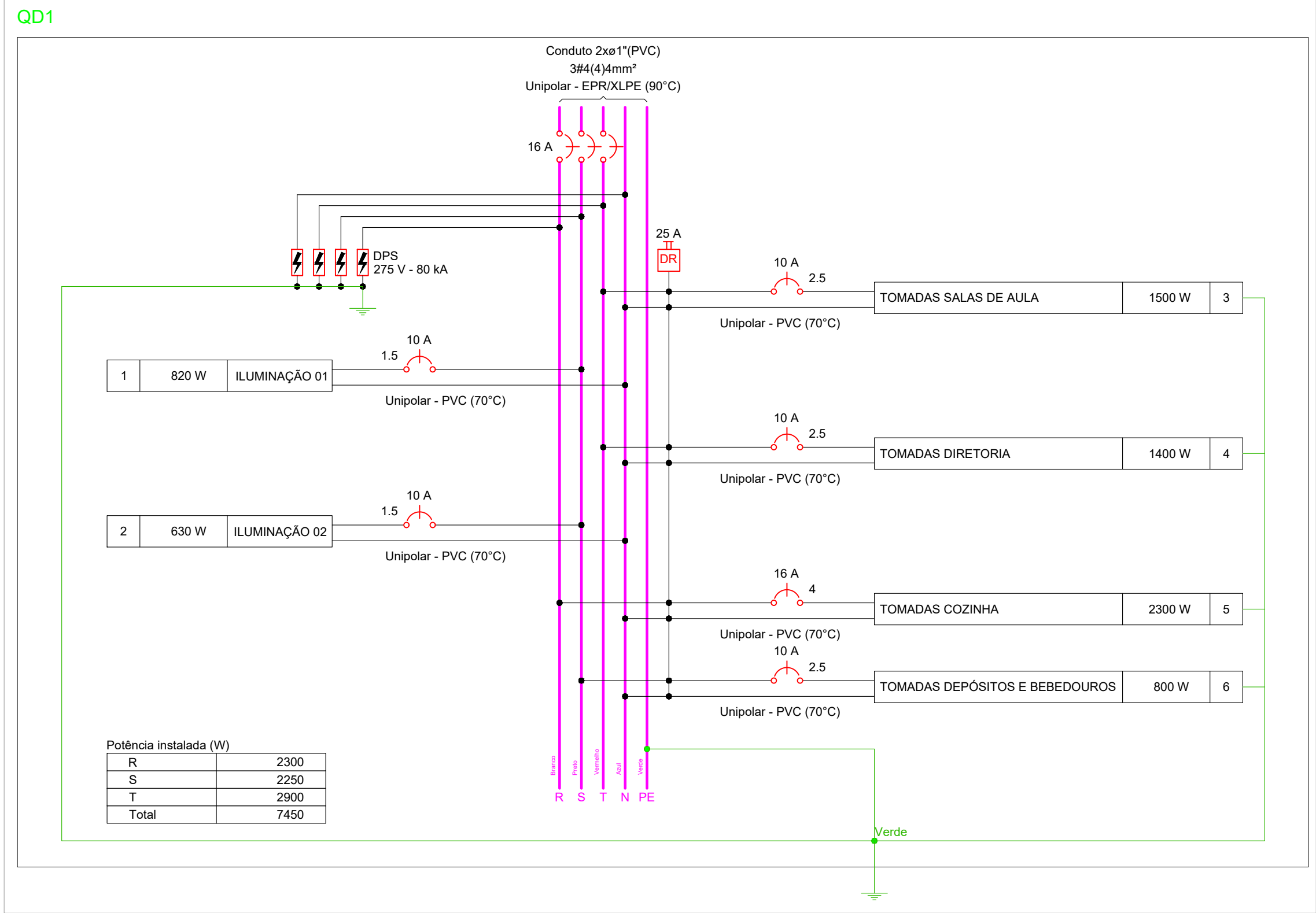
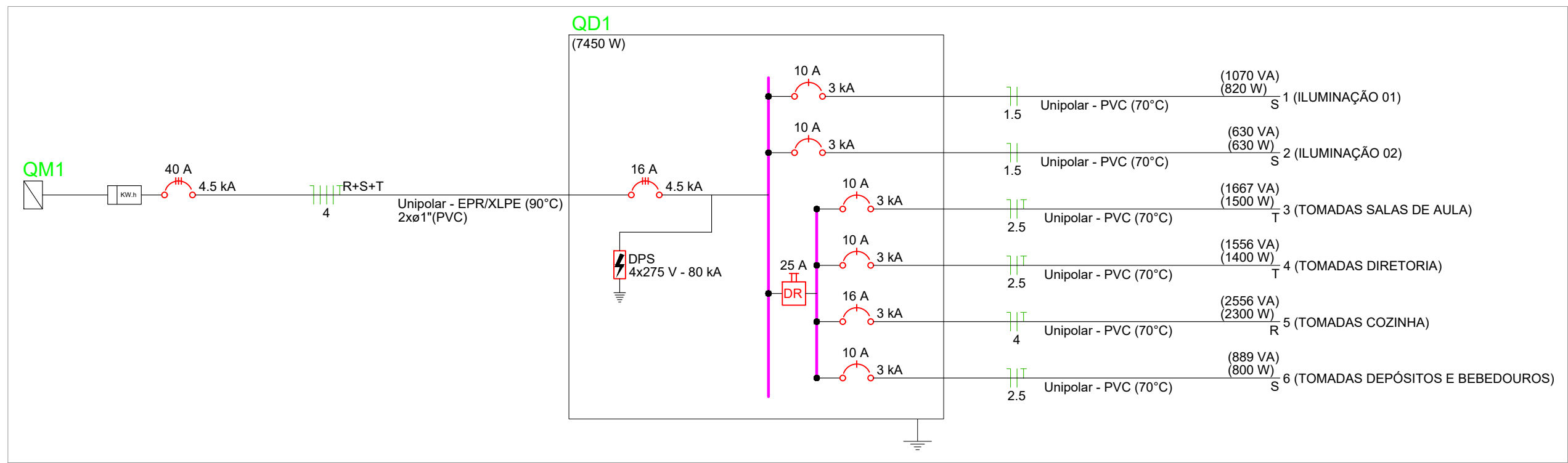


1 PROJETO ELÉTRICO - E. M. DEUSELINA ALENCAR
1: 65

Legenda de condutos - TERREO	
Elétrica	
Direta	
Teto	
Alta	
Média	
Baixa	
Piso	

Legenda - TERREO	
Caixa de passagem 100x100x80 a 0,30 do piso	
Caixa de passagem 200x200x100 a 2,80 do piso	
Caixa de passagem 300x300x300 no piso	
Entrada de serviço	
Interruptor simples 1 tecla - 1,10m do piso	
Interruptor simples 3 teclas - 1,10m do piso	
Interruptor simples e Tomada hexagonal a 1,20m do piso	
Ponto genérico de luz 30W	
Quadro de distribuição	
Quadro de medição	
Refletor de led	
Tomada alta a 2,20m do piso	
Tomada baixa a 0,30m do piso	
Tomada média a 1,20m do piso	

Quadro de Cargas (QD1) - TERREO														
Circuito	Descrição	Esquema	Método de inst.	Tensão (V)	Iluminação (W)	Tomadas (W)	Pot. total (VA)	Pot. total (W)	Faixa	Pot. - R (W)	Pot. - S (W)	Pot. - T (W)	FCT	FCA
1	ILUMINAÇÃO 01	F+N	B1	220 V	19	5	1070	620	S	620			0.94	0.65
2	ILUMINAÇÃO 02	F+N	B1	220 V	21		630	630	S	630			0.94	0.65
3	TOMADAS SALAS DE AULA	F+N+T	B1	220 V		15	1667	1500	T		1500		0.94	0.65
4	TOMADAS DIRETORIA	F+N+T	B1	220 V		7	1556	1400	T		1400		0.94	0.65
5	TOMADAS COZINHA	F+N+T	B1	220 V		5	2556	2300	R	2300			0.94	0.70
6	TOMADAS DEPOSITOS E BEBEDOUROS	F+N+T	B1	220 V		2	889	800	S		800		0.94	0.65
TOTAL					40	5	8367	7450	R+S+T	2300	2250	2900		



ETIQUETA A SER INSTALADA EM QUADROS ELÉTRICOS

ADVERTÊNCIA

1. QUANDO UM DISJUNTOR OU FUSÍVEL ATUA, DESLIGANDO ALGUM CIRCUITO OU A INSTALAÇÃO INTERNA, A CAUSA PODE SER UMA SOBRECARGA OU UM CURTO-CIRCUITO. DESLIGAMENTOS FREQUENTES SÃO SINAIS DE SOBRECARGA. POR ISSO, NUNCA PROIJA BONS FILAMENTOS OU FUSÍVEIS POR OUTROS DE MAIOR CORRENTE. INDIQUE A CAUSA DO DESLIGAMENTO, SE FOR POSSÍVEL, E CORREJA A CAUSA. A TROCA DE UM DISJUNTOR OU FUSÍVEL POR OUTRO DE MAIOR CORRENTE REQUER, ANTES, A TROCA DOS FIOS E CABOS ELÉTRICOS POR OUTROS DE MAIOR SEÇÃO. PROIJA.

2. DA MESMA FORMA, NUNCA DESATIVE OU REMOVA A CHAVE AUTOMÁTICA DE PROTEÇÃO CONTRA CHOQUES E ELÉTRICOS DESPOTIVOS DEL MESMO EM CASO DE DESLIGAMENTOS SEM CAUSA APARENTE. SE OS DESLIGAMENTOS FOREM FREQUENTES E, PRINCIPALMENTE, SE AS TENTATIVAS DE RELIGAR A CHAVE NÃO INTERNAS, QUE SE PODEM SER IDENTIFICADAS E CORREGIDAS POR PROFISSIONAIS QUALIFICADOS.

A DESATIVADAÇÃO DA FIBRAÇÃO DA CHAVE SIGNIFICA A ELIMINAÇÃO DE MEDIDA PROTETORA CONTRA CHOQUES ELÉTRICOS E RISCO DE VIDA PARA OS USUÁRIOS DA INSTALAÇÃO.

LEGENDA DAS INDICAÇÕES

X A Disjuntor unipolar "X" A e corrente de curto-circuito "Y" KA

Y A Disjuntor bipolar "X" A e corrente de curto-circuito "Y" KA

X A Disjuntor tripolar "X" A e corrente de curto-circuito "Y" KA

X A Dispositivo diferencial residual bipolar/tetrapolar, corrente nominal de "X" A, corrente nominal residual 30mA.

DPS X A Dispositivo de proteção contra surto, tensão de "X" V e corrente de curto-circuito Y KA

Medidor

Flaço do circuito "X", comando "a" e com diâmetro "b" mm

Neutro - Azul claro

Fases (RST/ABC/UVW) - Branco, Preto e Vermelho

Terra - Verde/Amarelo

Retorno - Amarelo

NOTAS

- 1 - A EXECUÇÃO DEVE SEGUIR OS CRITÉRIOS DA NBR 5410/2004, NBR 13.570/1996 e NR-10.
- 2 - ELETRODUTOS E FIAÇÕES NÃO COTADOS SERÃO DE 40"4" E #2,5mm² RESPECTIVAMENTE.
- 3 - PONTOS DE FORÇA E ILUMINAÇÃO NÃO COTADOS SÃO DE 100W. FATOR DE POTÊNCIA MÍNIMO 0,92.
- 4 - TODAS AS CARÇAS DAS LUMINÁRIAS DEVERÃO SER ATERRADAS. QUANDO ESTAS NÃO FOREM INSTALADAS DEVERÁ SER DEIXADA UMA "ALÇA" DO CONDUTOR DE PROTEÇÃO PE (TERRA) NA CAIXA OU UM "RABINHO" QUANDO EXISTIR FORTO PARA POSSIBILITAR O FUTURO ATERRAMENTO.
- 5 - FIAÇÃO LIVRE DE HALOGENO E COM BAIXA EMISSÃO DE FUMAÇA E GASES TOXICOS (AFUMEX/ AFTOX/ ATOX).
- 6 - A FIAÇÃO DOS SISTEMAS QUE PASSAM PELA ÁREA EXTERNA DA EDIFICAÇÃO DEVEM SER COBRE COM ISOLAÇÃO EER OU XLPE - 1 KV E EM ELÉTRICUTOS REAIS.
- 7 - A FIAÇÃO DOS DEMAIS CIRCUITOS INTERNO A EDIFICAÇÃO PODEM SER CABOS EM COBRE E PODEM POSSUIR ISOLAÇÃO EM PVC 750 V SE INDICADO EM DIAGRAMA.
- 8 - CABOS ALIMENTADORES DEVEM SEGUIR AS CORES PADRÃO ABNT NBR 13.248:2014 (SER DO TIPO ANTICORROSIVAS, APROXIA CLASSE DE ISOLAÇÃO 1KV1907), BITOLA MÍNIMA DE #2,5 MM². PROIBIDO O USO DE CABO PARALELO.

NOTAS GERAIS

1. ESTE PROJETO É PROPRIEDADE DO PROJETISTA REGISTRADO NO SELO, CONFORME LEI Nº 5.194/66 NÃO DEVE SER UTILIZADO PARA QUALQUER OUTRA FINALIDADE QUE NÃO SE RELACIONE COM A EXECUÇÃO DA PRESENTE EDIFICAÇÃO, SENDO TERMINANTEMENTE VEDADA SUA COLOCAÇÃO A DISPOSIÇÃO DE TERCEIROS.

2. O PROJETISTA NÃO SE RESPONSABILIZA POR EVENTUAIS ALTERAÇÕES DESTE PROJETO DURANTE SUA EXECUÇÃO, QUALQUER MODIFICAÇÃO, O MESMO DEVE SER CONTACTADO.

3. ESTE PROJETO FOI BASEADO NO LAY-OUT E INFORMAÇÕES FORNECIDAS PELO ARQUITETO OU PROPRIETÁRIO.

4. QUALQUER MODIFICAÇÃO OU DÚVIDA DEVERÁ SER IMEDIATAMENTE COMUNICADA POR ESCRITO AO PROJETISTA.

OBSERVAÇÕES

Qualquer alteração do projeto sem aviso prévio ao projetista, implica em responsabilidade do proprietário, e não do projetista.

Decisão que as informações e cálculos referentes ao projeto são verdadeiras, e de total responsabilidade do projetista.

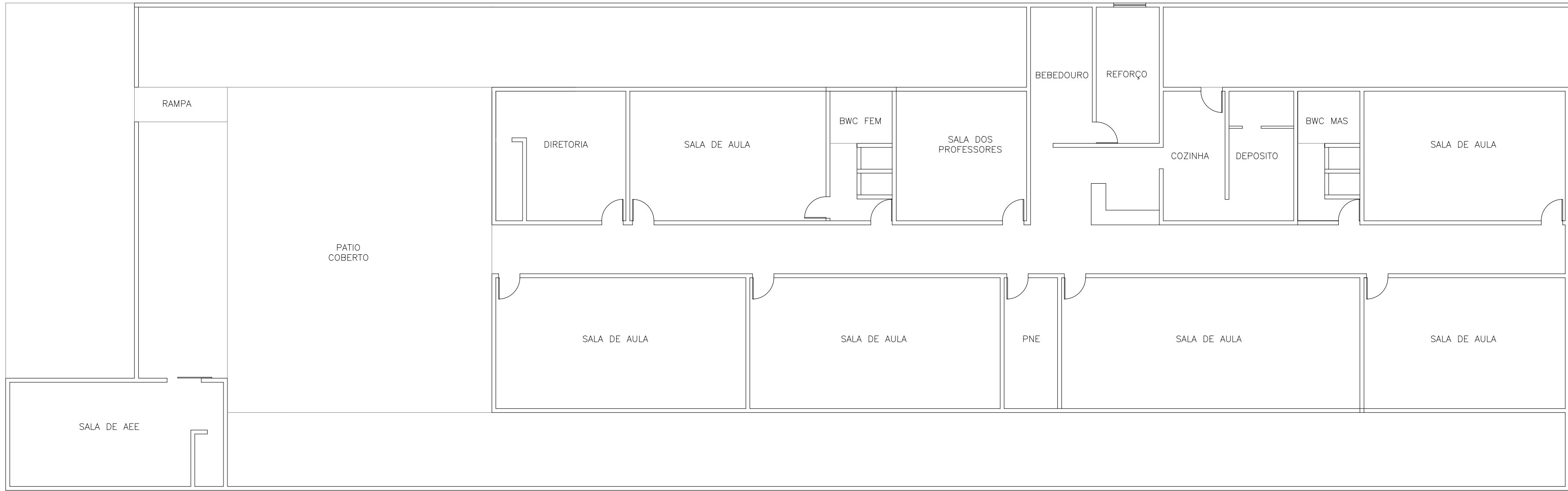
PROPRIETÁRIO: SECRETARIA MUNICIPAL DE EDUCAÇÃO DE BARRAS - PI
E. M. DEUSELINA ALENCAR
ENDEREÇO DA OBRA: RUA SÃO JOSÉ, SN, CENTRO, BARRAS PI.

PROJETO: INSTALAÇÕES ELÉTRICAS

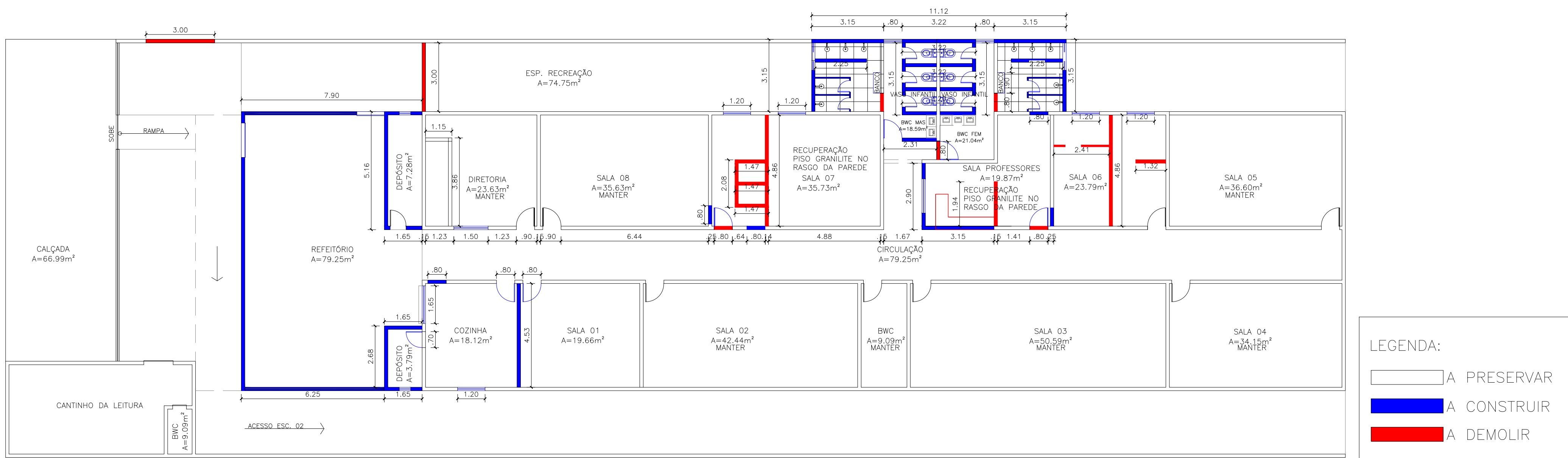
DESCRIÇÃO: DISTRIBUIÇÃO DE PONTOS DE ALIMENTAÇÃO ILUMINAÇÃO.

AUTOR DO PROJETO: ALEX FERREIRA CAMPOS
CREA-PI: 39097
CELLULAR: (86) 99826-8887
EMAIL: ENGAFERREIRACAMPOS@GMAIL.COM

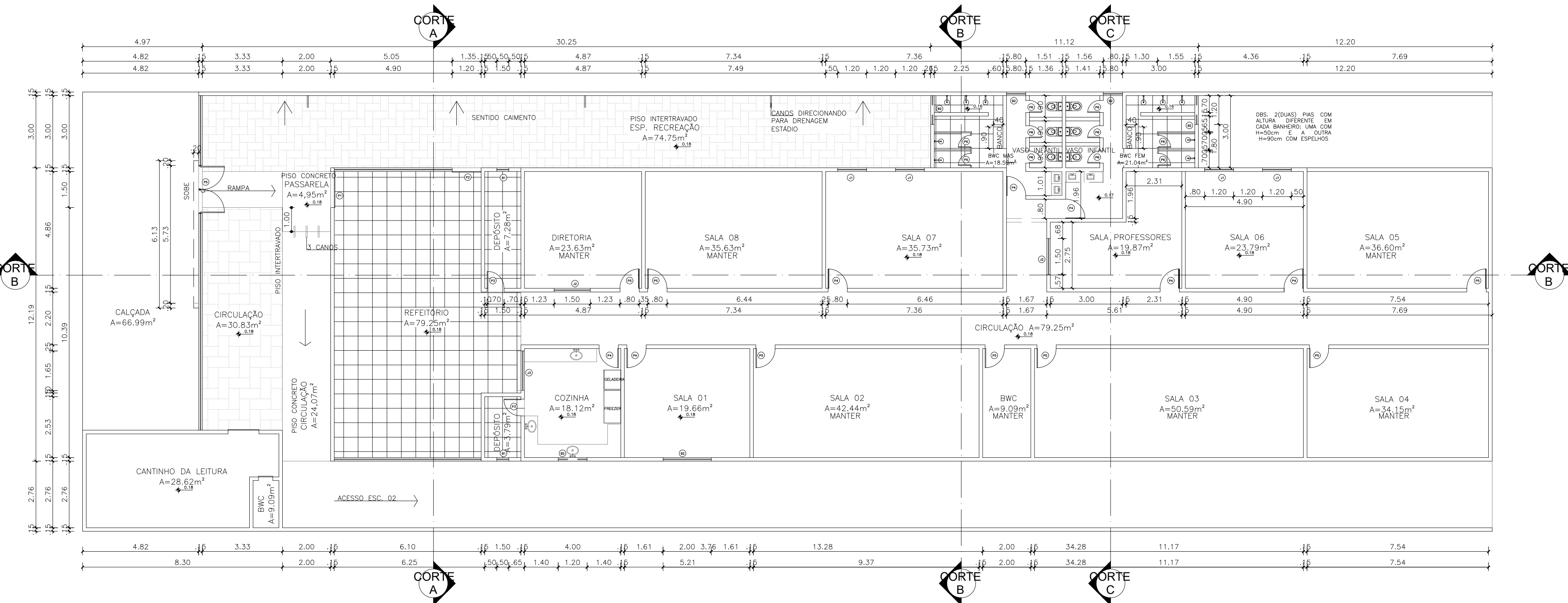
RESPONSÁVEL EXECUÇÃO: CARIMBO APROVAÇÃO



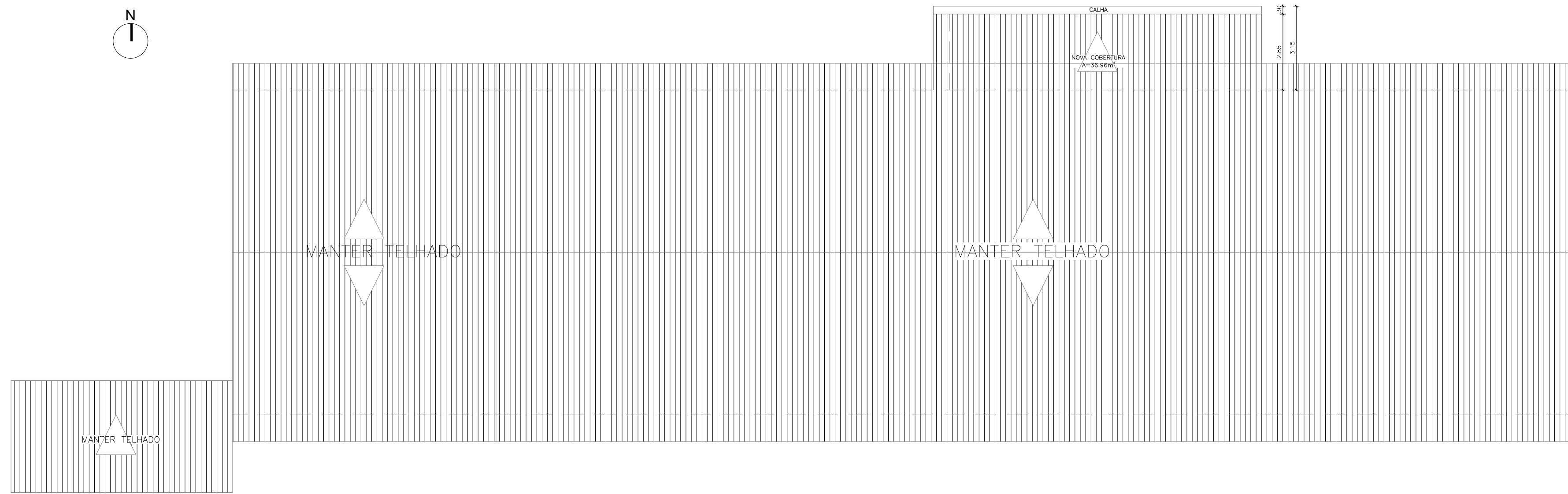
PLANTA BAIXA ATUAL
ESC 1/125



PLANTA BAIXA CONSTRUÇÃO DEMOLIÇÃO
ESC 1/125

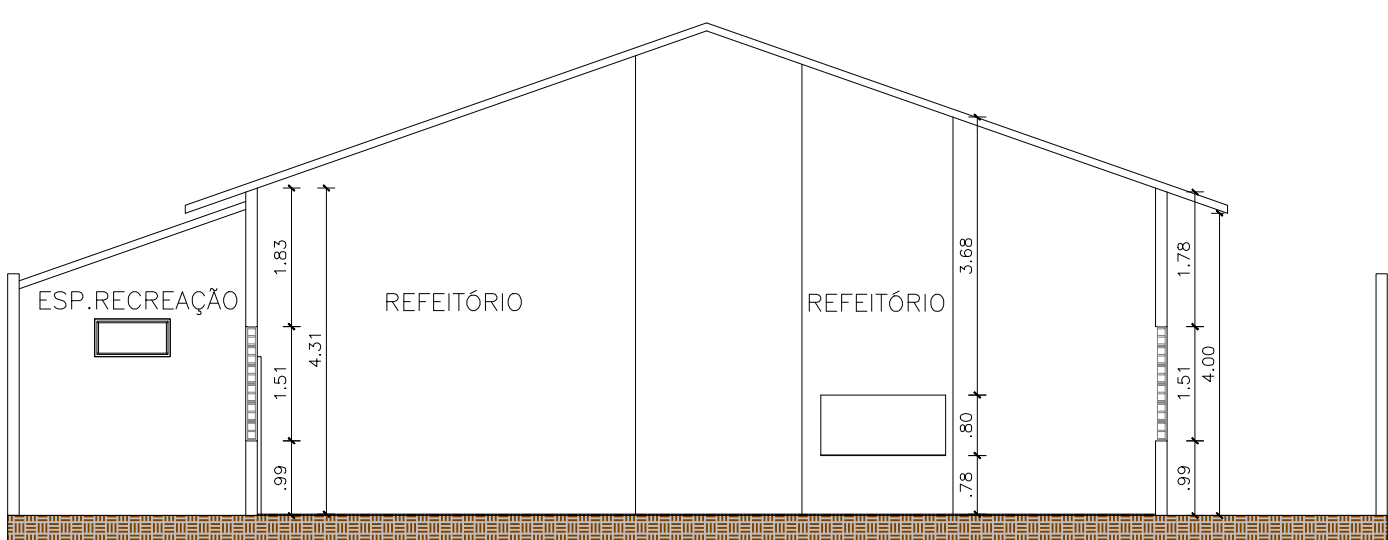


PLANTA BAIXA PROPOSTA
ESC 1/125

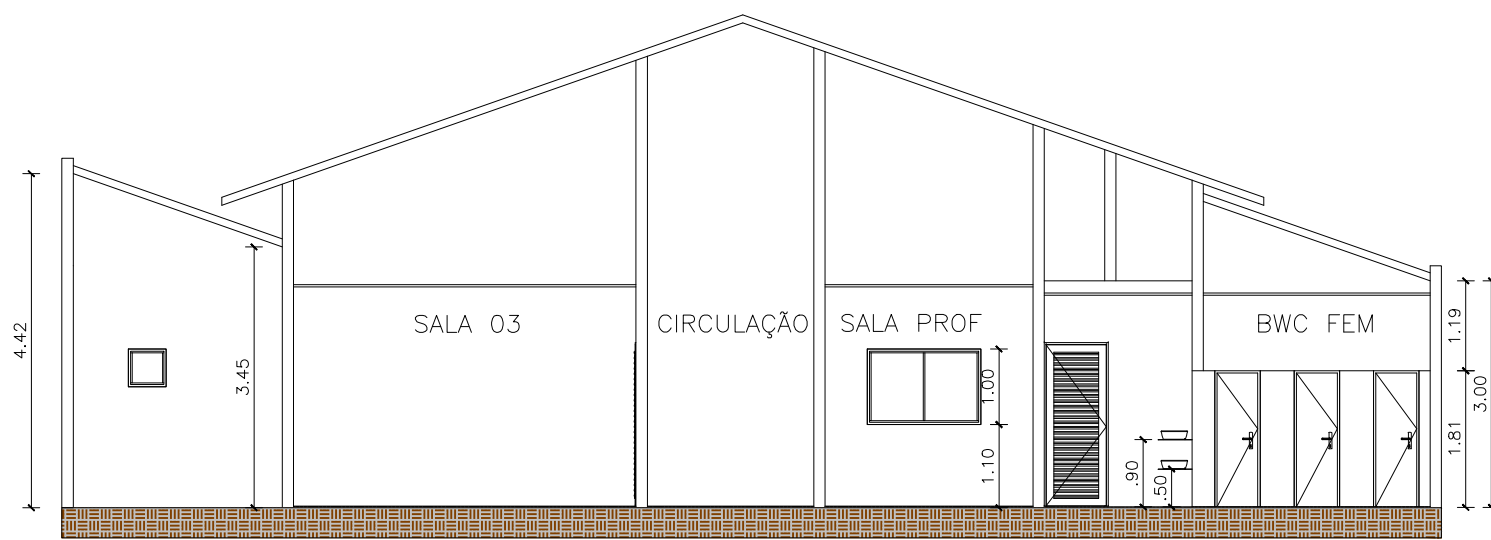


COBERTURA
ESC 1/125

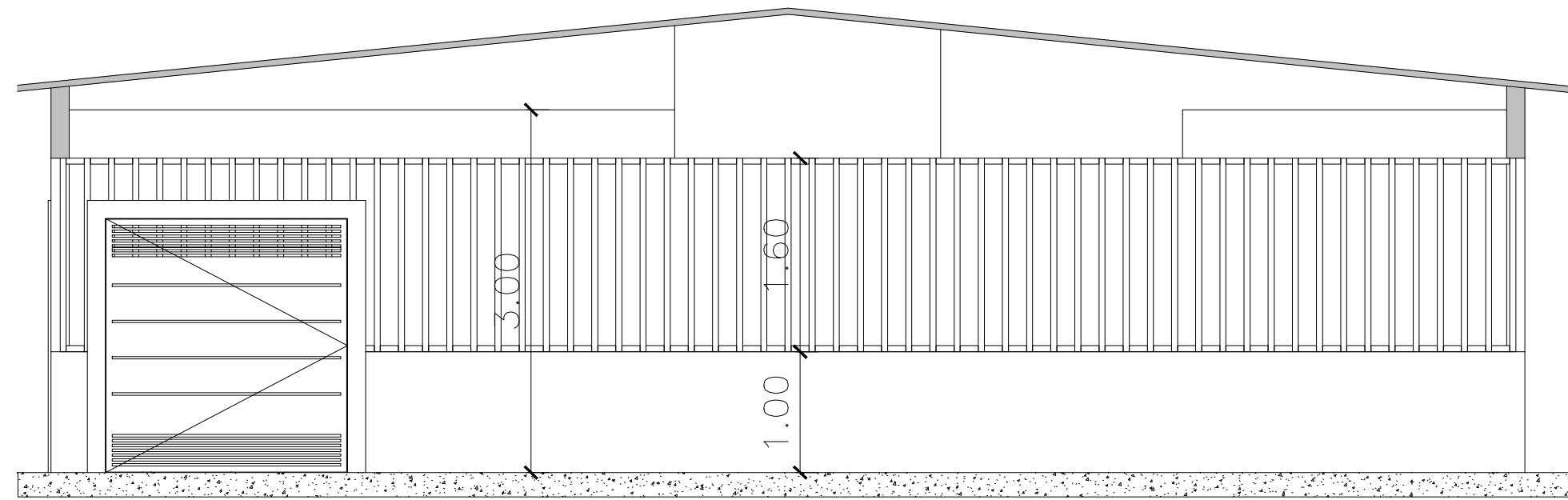
QUADRO DE ESQUADRIAS			
SÍMBOLO	DIMENSÕES	QTD.	ESPECIFICAÇÃO
P1	2.00mx2.10m	01	Portão correr em ferro na cor azul
P2	1.20mx2.10m	01	Portão correr em ferro na cor azul
P3	0.70cmx2.10m	02	Porta de abrir em ferro na cor azul
P4	0.80cmx2.10m	07	Porta de abrir em ferro na cor azul
P5	-----	08	Porta de abrir em ferro – MANTER TODAS
P6	0.60cmx1.40m	10	Porta de abrir em ferro na cor azul
P7	0.60cmx1.40m	10	Porta de abrir em ferro na cor azul
P8	2.00mx2.10m	01	Portão de abrir em ferro na cor azul
J1	1.20mx1.00m	04	Janela de abrir em ferro na cor azul
J2	1.50mx1.00m	01	Janela cantina em ferro na cor azul
J3	1.50mx1.00m	01	Janela cantina em ferro na cor azul
J4	1.50mx1.10m	01	Janela correr vidro
J5	2.00mx1.10m	01	Janela correr vidro
B1	0.60cmx0.60cm	02	Basculante 2 folhas vidro canalado
B2	1.20mx0.60cm	03	Basculante 2 folhas vidro canalado



CORTE AA
ESC 1/100

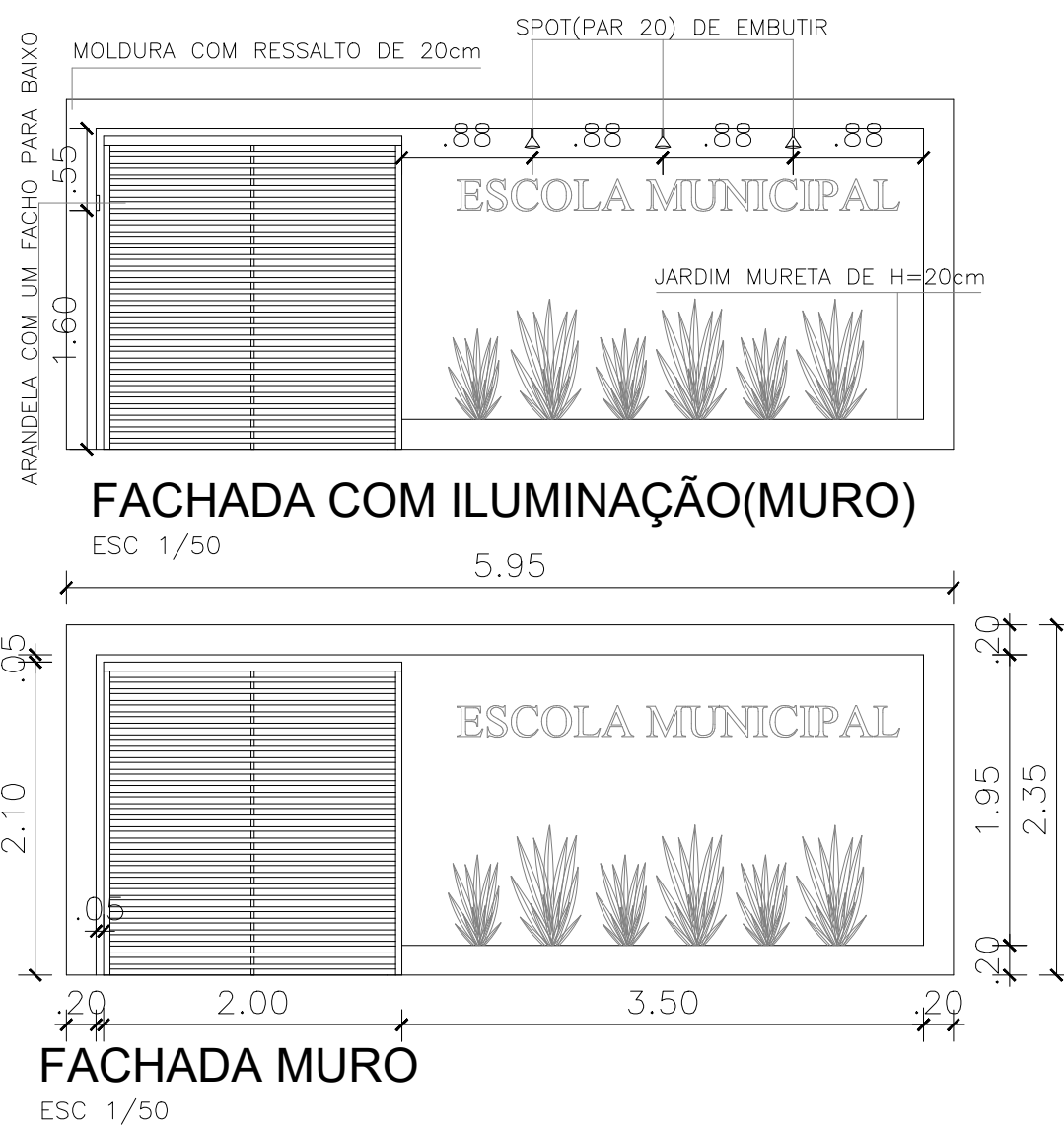


CORTE CC
ESC 1/100

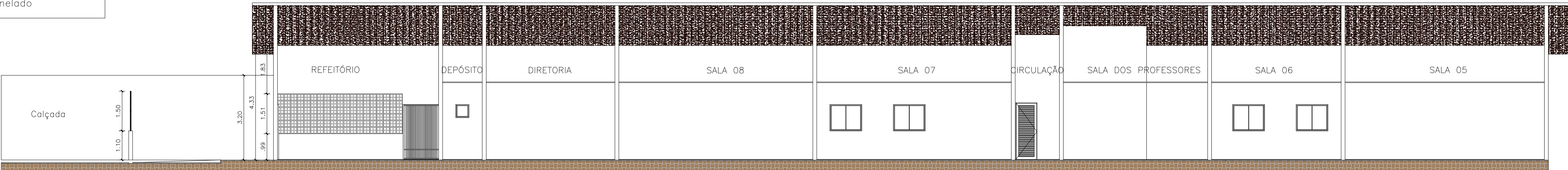


FACHADA OESTE

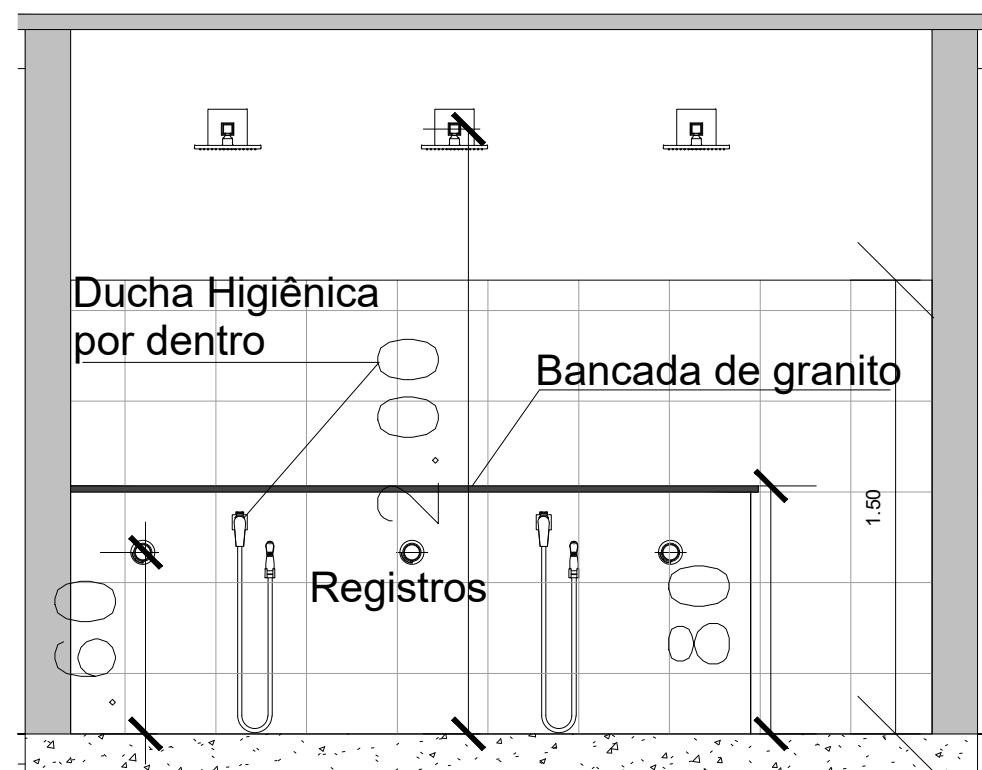
ESC 1/50



FACHADA MURO
ESC 1/50



CORTE BB
ESC 1/100



VISTA BANCADA INF

ESC 1/25

PROPRIETÁRIO: SECRETARIA MUNICIPAL DE EDUCAÇÃO DE BARRAS - PI	
ENDEREÇO DA OBRA: CENTRO, S/N, ZONA URBANA RURAL DE BARRAS - PI.	
PROJETO: REFORMA DA ESCOLA MUNICIPAL DEUSELINA ALENCAR	
DESCRIÇÃO: PLANTA DE LEVANTAMENTO, PLANTA CONST/DEM, PLANTA BAIXA PROPOSTA, FACHADA, VISTA E CORTES	
AUTOR DO PROJETO: JULIANA ARAÚJO SILVA CAU-PI: A262483-4 CELULAR: (86) 981820-0888 EMAIL: ARQUITETA.JULIANAARAUJO@GMAIL.COM	
RESPONSÁVEL EXECUÇÃO	CARIMBO APROVAÇÃO

FOLHA	
01/01	
ESCALA: INDICADA	FORMATO: A0
DATA: 15/12/2025	REVISÃO: 00